



TOHOKU
UNIVERSITY

第23回世界禁煙デー・宮城フォーラム 2017年5月28日 仙台

受動喫煙による健康被害と課題：

日本の受動喫煙対策は
世界レベルを目指そう！

後岡 広太郎 MD PhD MPH FJCC

特任講師

東北大学病院 循環器内科学分野

東北大学病院 臨床研究推進センター



本日のメニュー

- 1) 受動喫煙による健康被害
- 2) 受動喫煙対策の効果
- 3) 世界の受動喫煙対策と効果
(東北大学の取り組み・ホテル・飲食業界)



受動喫煙の定義

「室内又はこれに準ずる環境において、
他人のたばこの煙を吸わされること」

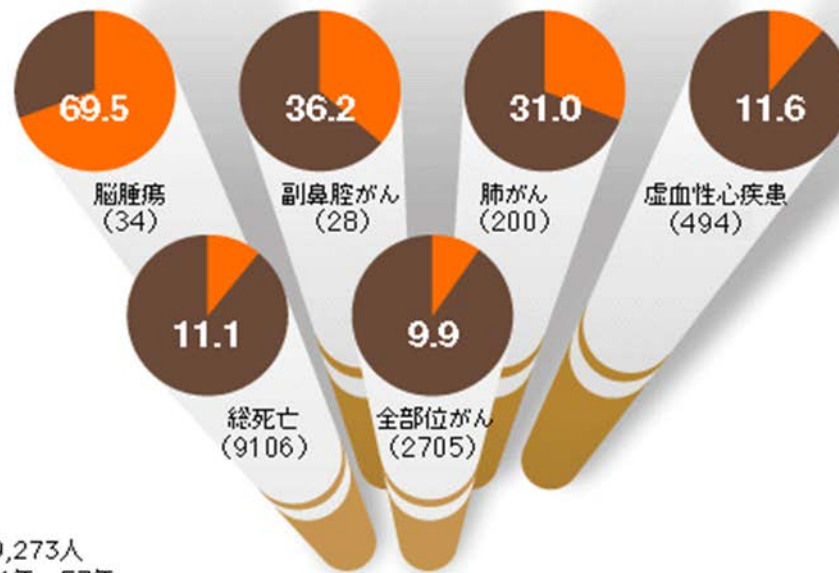
1939年ナチス支配下のドイツでDr. Fritz Lickintが、
初めて”passive smoking”の語を用いた

受動喫煙の疾病発症との関係を

世界で初めて報告した論文「平山論文」

非喫煙者の女性の場合、夫の喫煙により虚血性心疾患の約12%が生じている

2. 非喫煙の妻の特定死因に及ぼす夫の喫煙の寄与危険度(%)



観察人 1,709,273人
 観察年 昭和41年～57年
 ()内の数字は、死亡数

現在、受動喫煙と発病の関連について「科学的
証拠は、因果関係を推定するのに十分である
(レベル1)」と判定された疾患

成人：肺がん

虚血性心疾患(心筋梗塞・脳梗塞)

脳卒中

小児：喘息の既往

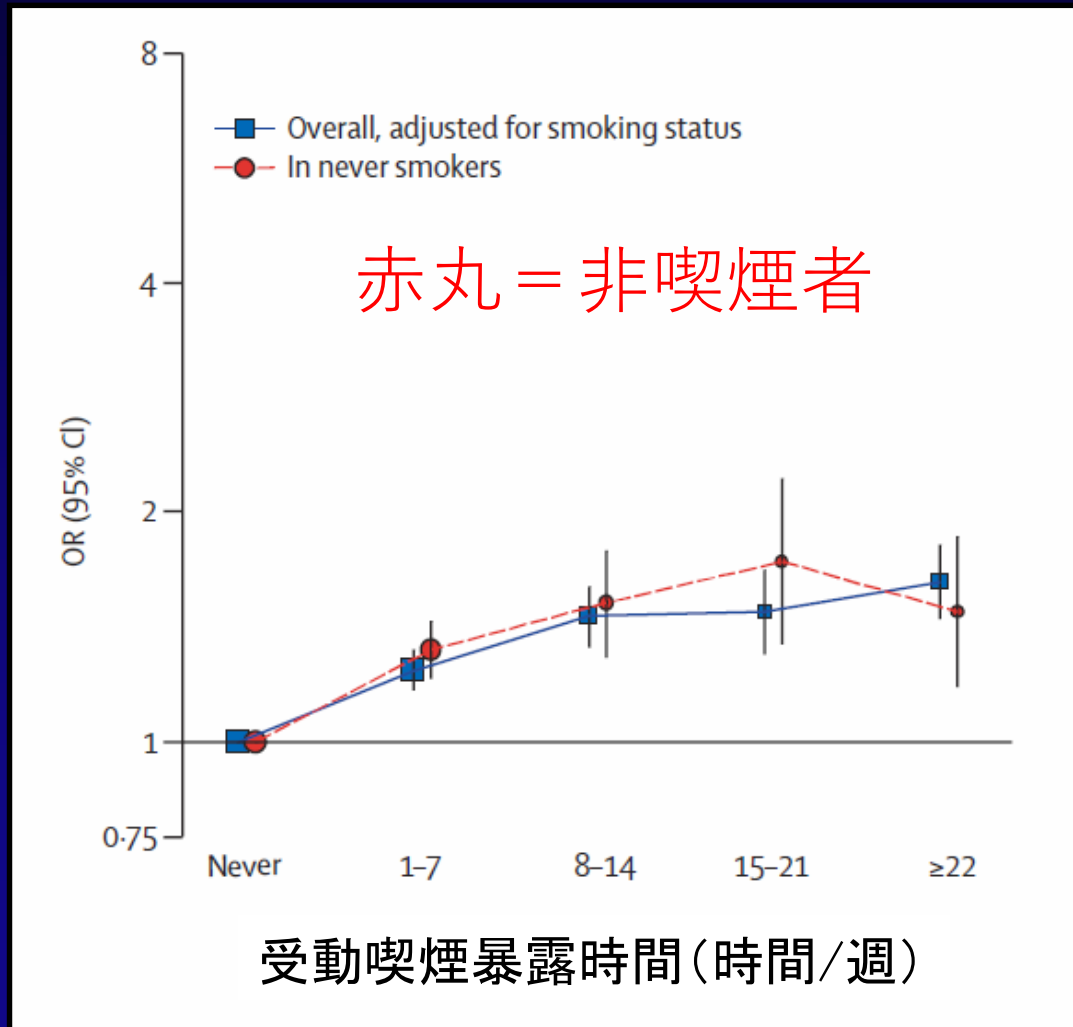
乳幼児突然死症候群

厚生労働省「喫煙と健康 喫煙の健康影響に関する検討会報告書」

<http://www.mhlw.go.jp/stf/shingi2/0000135586.html>

受動喫煙と心筋梗塞のリスク

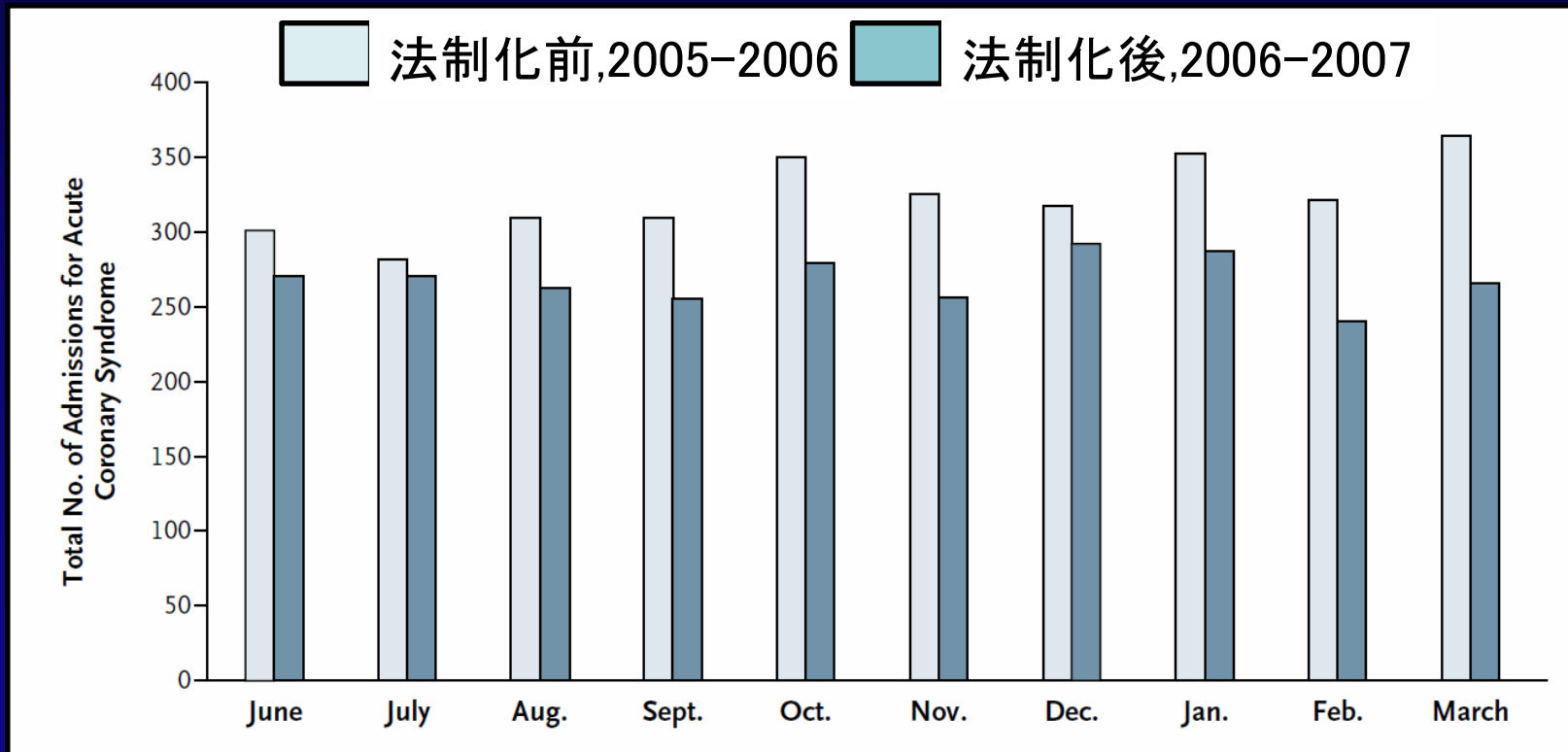
52か国 27,089例の心筋梗塞患者における
受動喫煙暴露時間と心筋梗塞の危険度の関連



スコットランドにおける

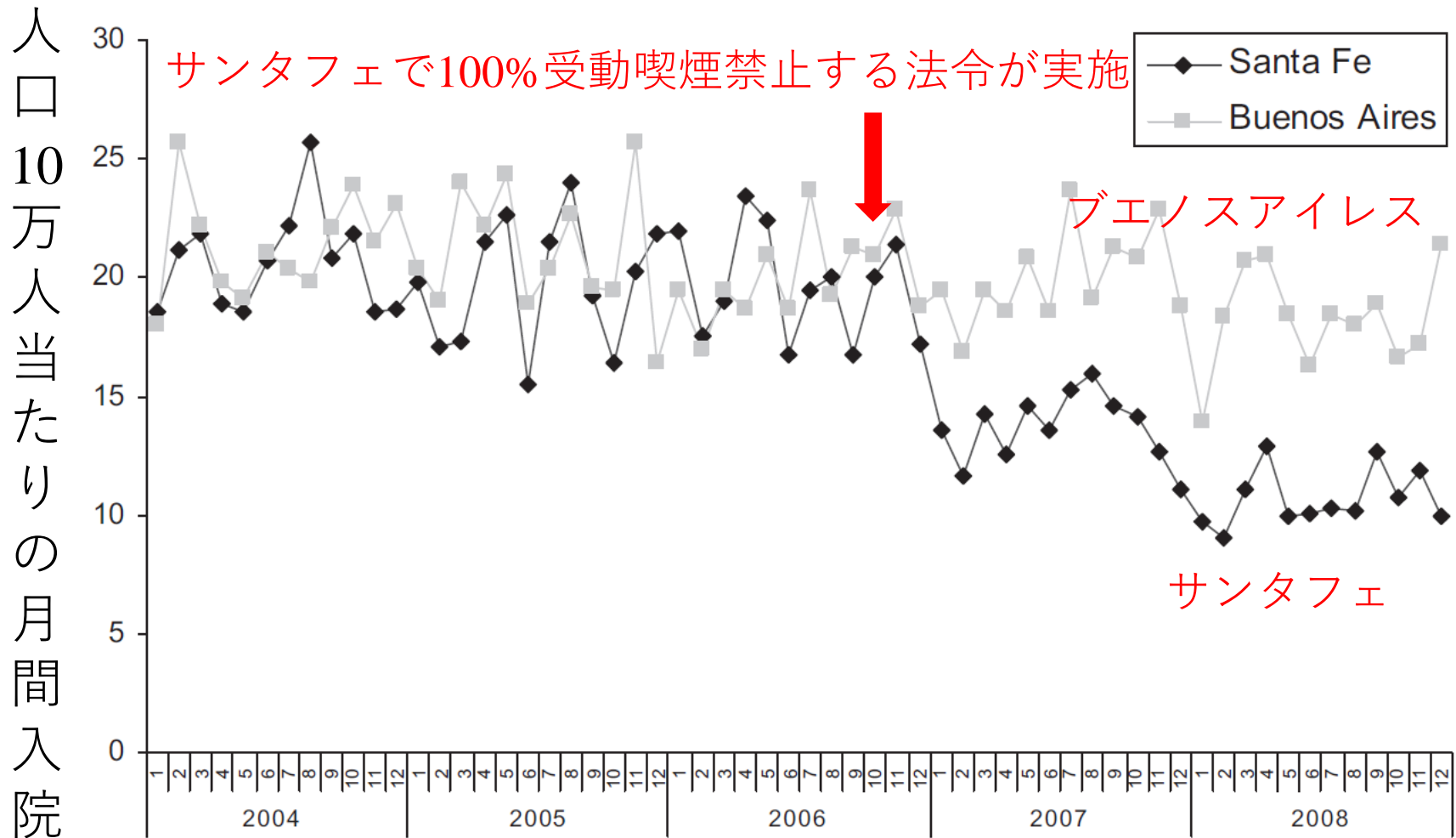
受動喫煙禁止法による心筋梗塞の減少

法制化により17%急性冠症候群が減少



Reduction in hospital admissions for acute coronary syndrome after the successful implementation of 100% smoke-free legislation in Argentina: a comparison with partial smoking restrictions

100%禁煙と分煙規制の違い：虚血性心疾患の抑制効果



Country profile
Japan

Summary of MPOWER measures

M	P	O	W		E	R
MONITORING	SMOKE-FREE POLICIES	CESSATION PROGRAMMES	HEALTH WARNINGS	MASS MEDIA	ADVERTISING BANS	TAXATION
4/4	3/3	3/3	3/3	3/3	3/3	3/3

モニタリング（監視）： 4/4点 😊😊😊😊

大人と子供のタバコと健康に関する
質の高い最新の情報を集めている

Country profile
Japan

Summary of MPOWER measures

M	P	O	W		E	R
MONITORING	SMOKE-FREE POLICIES	CESSATION PROGRAMMES	HEALTH WARNINGS	MASS MEDIA	ADVERTISING BANS	TAXATION

タバコ禁止への政策： 0 / 4点 ☹️☹️☹️☹️

2ヶ所の公共施設内（病院・大学を除く学校）
が100%禁煙

Country profile
Japan

Summary of MPOWER measures

M	P	O	W		E	R
MONITORING	SMOKE-FREE POLICIES	CESSATION PROGRAMMES	HEALTH WARNINGS	MASS MEDIA	ADVERTISING BANS	TAXATION

喫煙を止めるプログラムの提供： 3/4点😊

ニコチン代替治療 and/or 禁煙プログラム
に公的補助がある

Country profile
Japan

Summary of MPOWER measures

M	P	O	W		E	R
MONITORING	SMOKE-FREE POLICIES	CESSATION PROGRAMMES	HEALTH WARNINGS	MASS MEDIA	ADVERTISING BANS	TAXATION
■	■	■	■	■	■	■

タバコの箱への健康への害の表示： 2/4点☹

中ぐらいの文字で警告し、かつ大事な悪影響を一部述べていない。または、大きな文字で警告しているが沢山の悪影響が述べられていない

Country profile
Japan

Summary of MPOWER measures

M	P	O	W		E	R
MONITORING	SMOKE-FREE POLICIES	CESSATION PROGRAMMES	HEALTH WARNINGS	MASS MEDIA	ADVERTISING BANS	TAXATION

タバコ反対キャンペーン： 0 / 4点 ☹️☹️☹️☹️

2012年7月1日から2014年6月30日の間に少なくとも3週間、全国キャンペーンを行っていない。

Country profile
Japan

Summary of MPOWER measures

M	P	O	W		E	R
MONITORING	SMOKE-FREE POLICIES	CESSATION PROGRAMMES	HEALTH WARNINGS	MASS MEDIA	ADVERTISING BANS	TAXATION

タバコの広告の廃止： 0 / 4点 ☹️☹️☹️☹️

テレビ・ラジオ・印刷物からタバコの宣伝広告を排除していない（バス・タクシー・空港での宣伝は行われていない）。値引きは許されないが、販促グッズなどは許されている

Country profile
Japan

Summary of MPOWER measures

M	P	O	W		E	R
MONITORING	SMOKE-FREE POLICIES	CESSATION PROGRAMMES	HEALTH WARNINGS	MASS MEDIA	ADVERTISING BANS	TAXATION

タバコへの税金： 3/4点😊

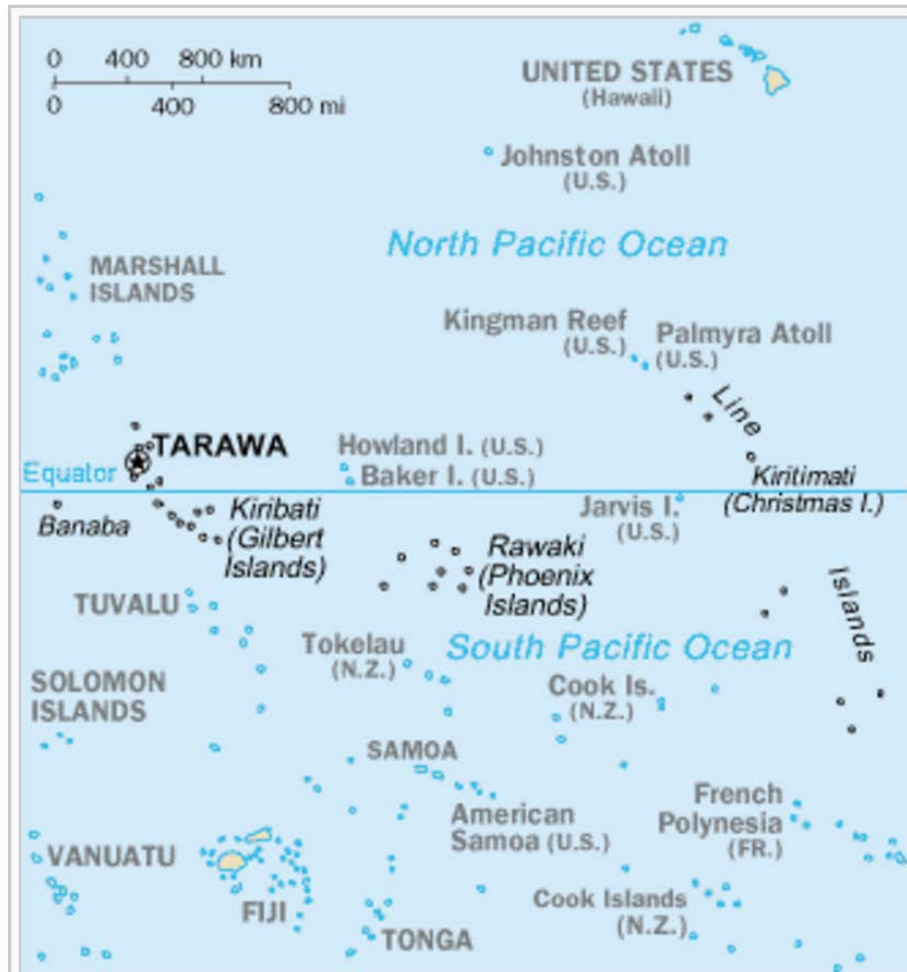
タバコ 1 箱の価格のうち51-75%が税金である。

近隣諸国との比較

COUNTRY	ADULT DAILY SMOKING PREVALENCE (2013)	M MONITORING	P SMOKE-FREE POLICIES	O CESSATION PROGRAMMES	W WARNINGS		E ADVERTISING BANS	R TAXATION
			LINES REPRESENT LEVEL OF COMPLIANCE		HEALTH WARNINGS	MASS MEDIA	LINES REPRESENT LEVEL OF COMPLIANCE	
Australia	14%						...	57%
Brunei Darussalam	13%							62%
Cambodia	20%		—					22%
China	22%							44%
Cook Islands	...							61%
Fiji	18%							44%
Japan	18%		—				—	64%
Kiribati	46%							89%
Lao People's Democratic Republic	29%							17%
Malaysia	18%		—					55%
Marshall Islands	...							59%
Micronesia (Federated States of)	...						—	63%
Mongolia	23%							42%
Nauru	40%							...
New Zealand	16%		77%

近隣諸国との比較

COUNTRY	ADULT DAILY SMOKING PREVALENCE	M MONITORING	P SMOKE-FREE POLICIES	O CESSATION PROGRAMMES	W WARNINGS	E ADVERTISING BANS	R TAXATION
Australia							57%
Brunei Darussalam							62%
Cambodia							22%
China							44%
Cook Islands							61%
Fiji							44%
Japan						—	64%
Kiribati							89%
Lao People's Democratic Rep							17%
Malaysia							55%
Marshall Islands							59%
Micronesia (Federated States						—	63%
Mongolia							42%
Nauru							...
New Zealand						...	77%



キリバスの地図

MASS MEDIA	LINES REPRESENT LEVEL OF COMPLIANCE	R TAXATION
	...	57%
		62%
		22%
		44%
		61%
		44%
	—	64%
		89%
		17%
		55%
		59%
	—	63%
		42%
		...
	...	77%

東北大学病院（小児・病人への配慮が特に必要）

2002年より全館禁煙

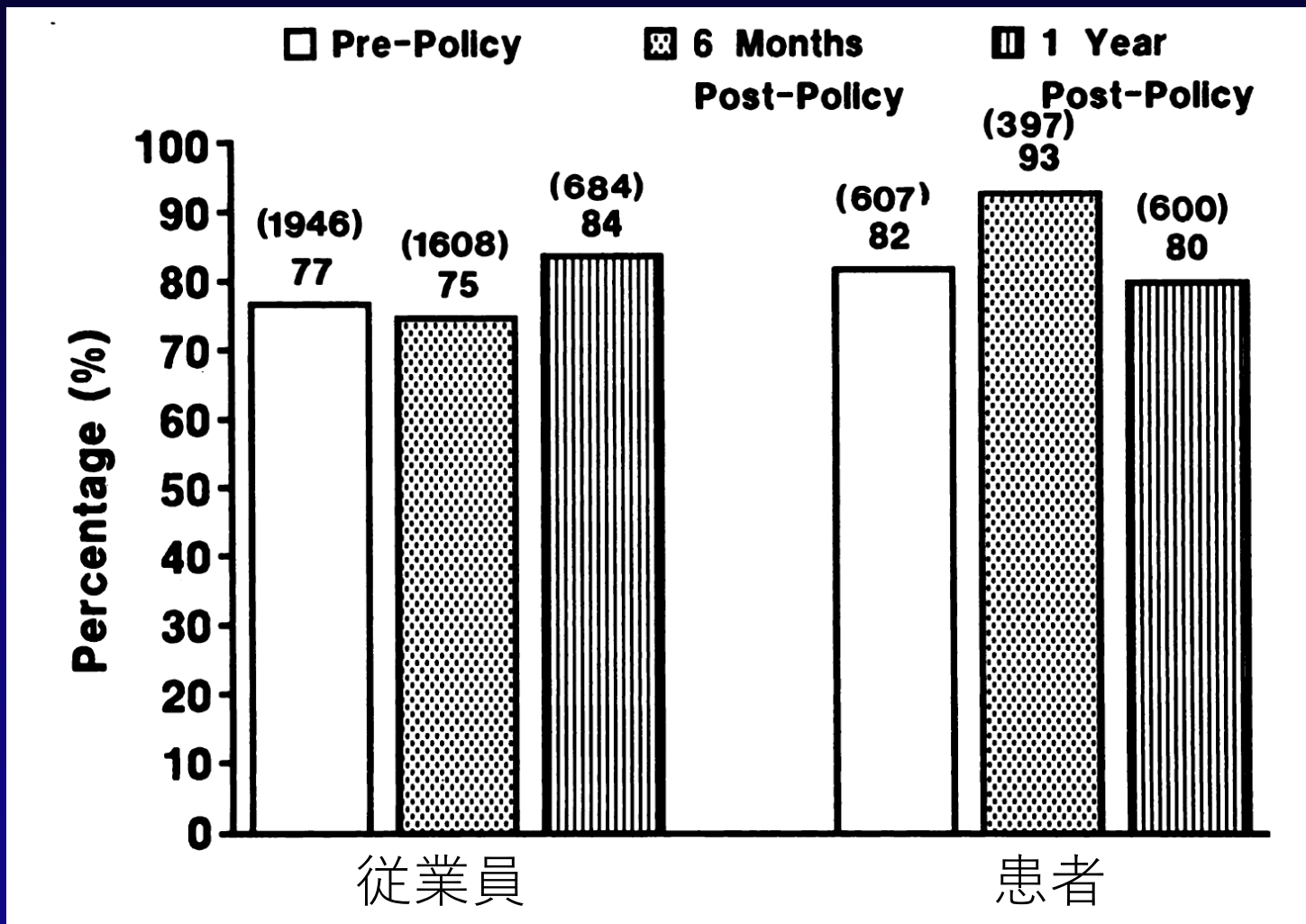
2006年より喫煙の“敷地内”全面禁止

（含東北大学キャンパス）



病院内禁煙に対する受け止め方 職員と患者の違い（時間変化）

禁煙方針を好ましく思う人の割合



東北大学病院での継続した取り組み



n · 🌐

らっと】第15回 健康講座「たばこはやめようの健やかな成長のためにー」開催のお知らせ

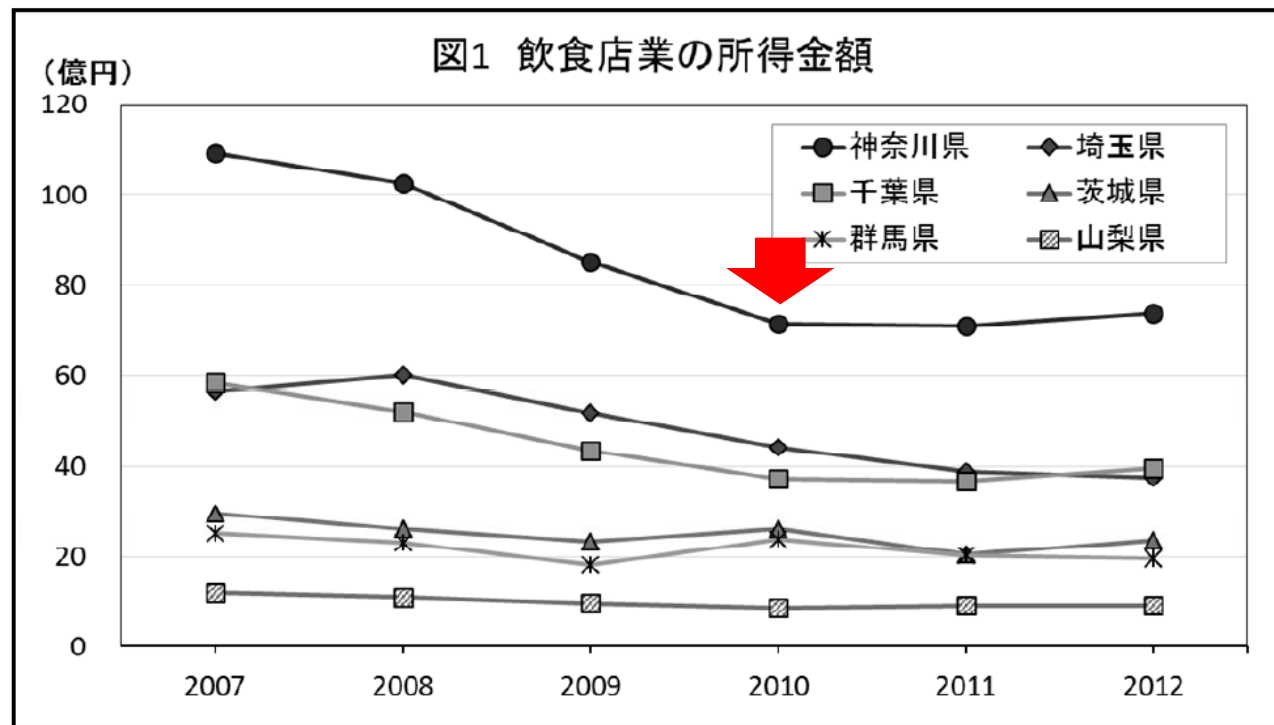
[u.ac.jp/release/event/9535.html](https://www.hosp.tohoku.ac.jp/release/event/9535.html)



と】第15回 健康講座「たばこはやめるこどもたちの健やかな成長のため知らせ（5/31開催） | 東北大学病院



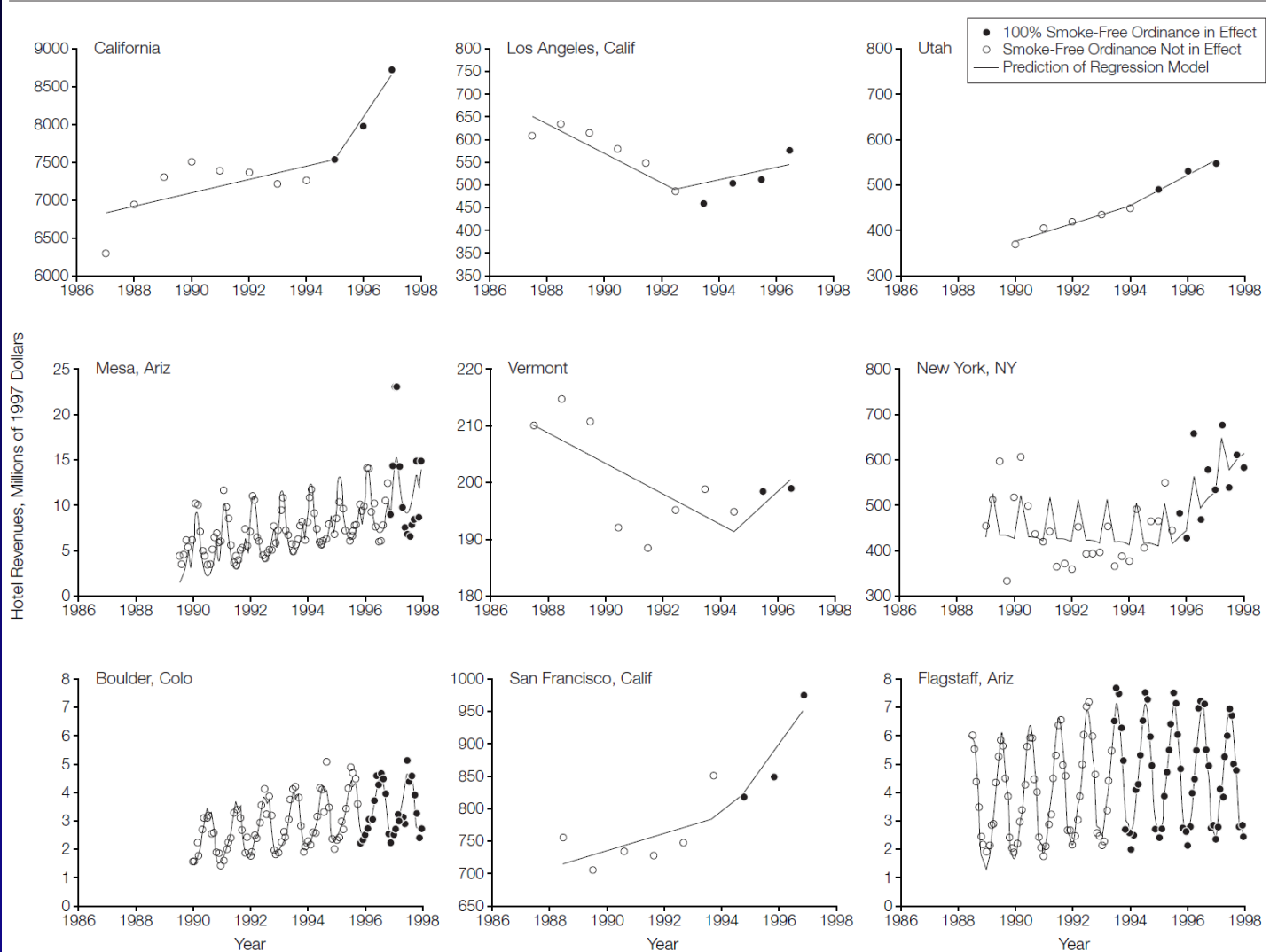
<https://www.facebook.com/hosp.tohoku/>



第1種施設	禁煙	学校、病院、劇場、映画館、観覧場、集会場、運動施設、公衆浴場、物品販売店、金融機関、公共交通機関、図書館、社会福祉施設、官公庁施設など
第2種施設	禁煙又は分煙を選択	飲食店、宿泊施設、ゲームセンター・カラオケボックスなどの娯楽施設、その他のサービス業を営む店舗(クリーニング店、不動産店、理容所、美容所、旅行代理店、法律事務所など)

禁煙条例発行前後での旅行業界とホテルの収入の違い

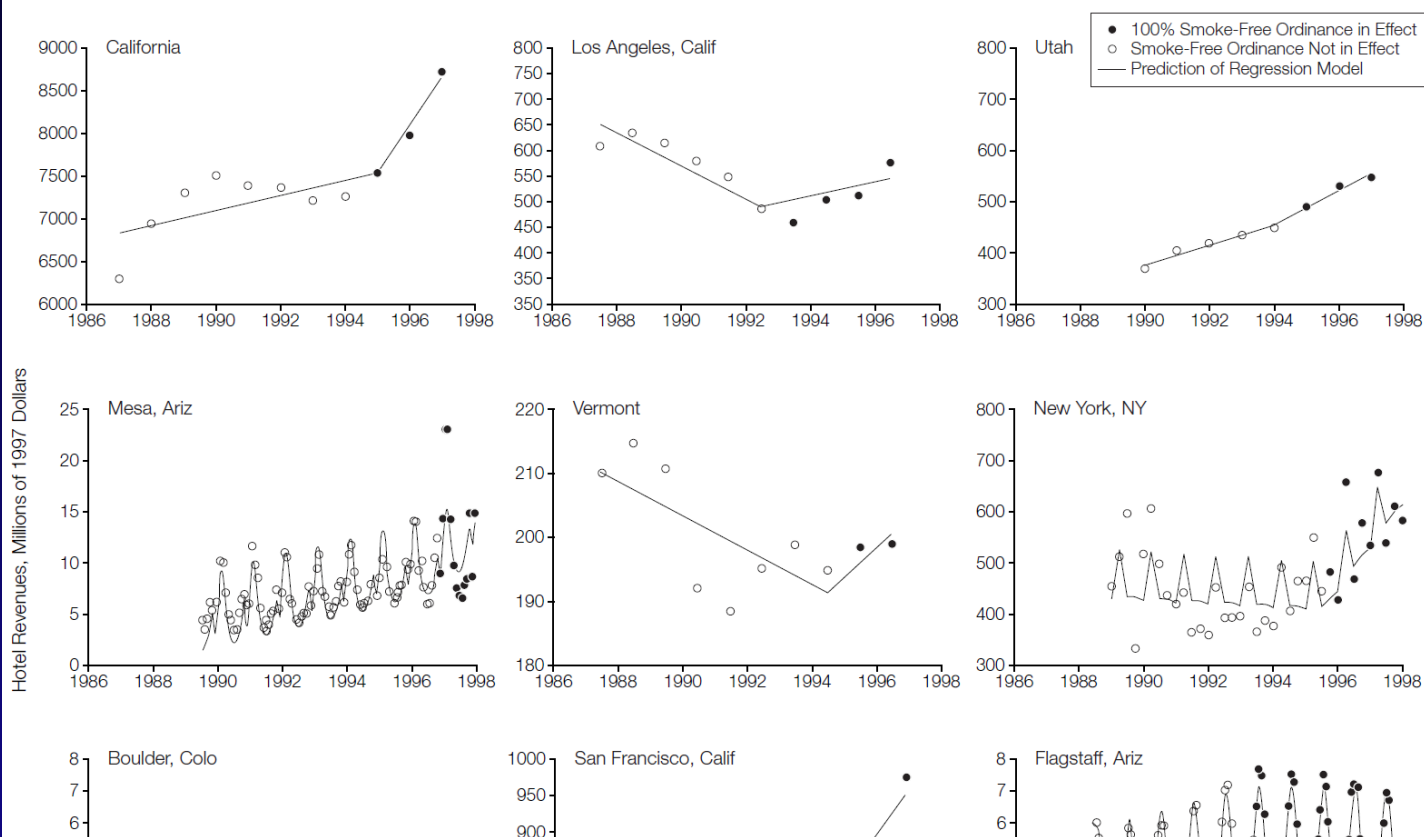
Figure 1. Hotel Revenues Before and After Implementation of the Ordinance



Hotel revenues in constant 1997 dollars for the 3 states and 6 cities with smoke-free restaurants included in this study. Significant changes in slope ($P < .05$) occurred for Utah, Los Angeles, Mesa, New York City, and Flagstaff.

禁煙条例発行前後での旅行業界とホテルの収入の違い

Figure 1. Hotel Revenues Before and After Implementation of the Ordinance



Conclusion Smoke-free ordinances do not appear to adversely affect, and may increase, tourist business.

JAMA. 1999;281:1911-1918

www.jama.com

Hotel revenues in constant 1997 dollars for the 3 states and 6 cities with smoke-free restaurants included in this study. Significant changes in slope ($P < .05$) occurred for Utah, Los Angeles, Mesa, New York City, and Flagstaff.

まとめ

- 1) 受動喫煙による健康被害は明らか。
- 2) 受動喫煙対策の効果も明らか。
- 3) 世界の受動喫煙対策は日本より進んでいる。

2019年3月1日 厚生労働省案

- ・ 医療施設や小中高などの教育施設：敷地内の禁煙
- ・ 大学、体育館などの運動施設、老人福祉施設：建物内の禁煙（禁煙室の設置不可）
- ・ 居酒屋や焼き鳥店、ラーメン店などの飲食店：建物内の禁煙（喫煙室の設置可）
- ・ プロ野球のスタジアム：建物内の禁煙（喫煙室の設置可）
- ・ 小規模のバーやスナック：禁煙の対象外＝延べ床面積30平方メートル以下程度で、換気することなどの条件付き
- ・ 旅館やホテルの客室、老人福祉施設の個室：禁煙の対象外
- ・ 歌舞伎座などの演劇施設：禁煙の対象外
- ・ バス、タクシー、飛行機：車内禁煙（喫煙室の設置不可）
- ・ 鉄道、船：車内禁煙（喫煙室の設置可）

受動喫煙防止対策の強化の内容（たたき台）

施設の類型	強化(案)	イギリス	韓国
官公庁	建物内禁煙	B	C
社会福祉施設	建物内禁煙	B	C
運動施設(スタジアム等)	建物内禁煙	B	C
医療機関	敷地内禁煙	B	B
小学校、中学校、高校	敷地内禁煙	B	A
大学	建物内禁煙	B	C
サービス業 飲食店、ホテル・旅館(ロビーほか共用部分)等のサービス業施設	原則建物内禁煙(喫煙室設置可)	B	C
事務所(職場)	原則建物内禁煙(喫煙室設置可)	B	C
ビル等の共用部分	原則建物内禁煙(喫煙室設置可)	B	C
駅、空港ビル、船着場、バスターミナル	原則建物内禁煙(喫煙室設置可)	B	C
バス、タクシー	全面禁煙	B	B
鉄道、船舶	原則禁煙(喫煙室設置可)	B	C

※ A…敷地内禁煙、B…建物内禁煙、C…建物内禁煙(喫煙室設置可)

【★1】「受動喫煙防止対策の強化について（たたき台）平成28年10月厚生労働省」より

日本禁煙学会「飲食サービス施設を含むすべての屋内空間を速やかに完全禁煙にするべきであり、「喫煙室」の設置を可とすべきでない。」